

La Palma ja NOT

Auni Somero

Tuorlan observatorio, Fysiikan ja tähtitieteen laitos, Turun yliopisto

3.10.2012





60°10'14" N
24°56'15" E

28°45'26.2" N
17°53'06" W

© 2010 Europa Technologies
US Dept of State Geographer
© 2010 Tele Atlas
© 2010 Google

©2009 Google

44°17'55.82" N 14°44'51.87" E elev 317 m

Eye alt 7386.02 km



La Palma

Teneriffa

Gran Canaria

Fuerteventura

Lanzarote

La Gomera

El Hierro

Data SIO, NOAA, U.S. Navy, NGA, GEBCO
© 2011 Cnes/Spot Image

©2010 Google

28°16'44.25" N 15°44'04.10" W elev -2455 m

Eye alt 490.01 km



- ◆ Kuuluu Santa Cruz de Tenerifen provinssiin
- ◆ Pinta-ala: 706 km²
- ◆ Korkein huippu: 2423 m
- ◆ n. 80 000 asukasta
- ◆ Santa Cruz de La Palma (18 000 as.), Los Llanos de Aridane (20 000 as.)
- ◆ UNESCO Biosfäärialue
- ◆ *La Isla Bonita*



Los Cancajos





Los Cancajos



maps.google.com

H

Los Cancajos



maps.google.com



tripadvisor.es

H

Los Cancajos



maps.google.com



tripadvisor.es



lapalma-cit.com

H



Nordic Optical Telescope (NOT)

- ★ Suomi, Ruotsi, Norja, Tanska ja Islanti
- ★ Ensivalo 1988
- ★ 2.56 m peili hiottu Tuorlassa



Sea Level Office (SLO)

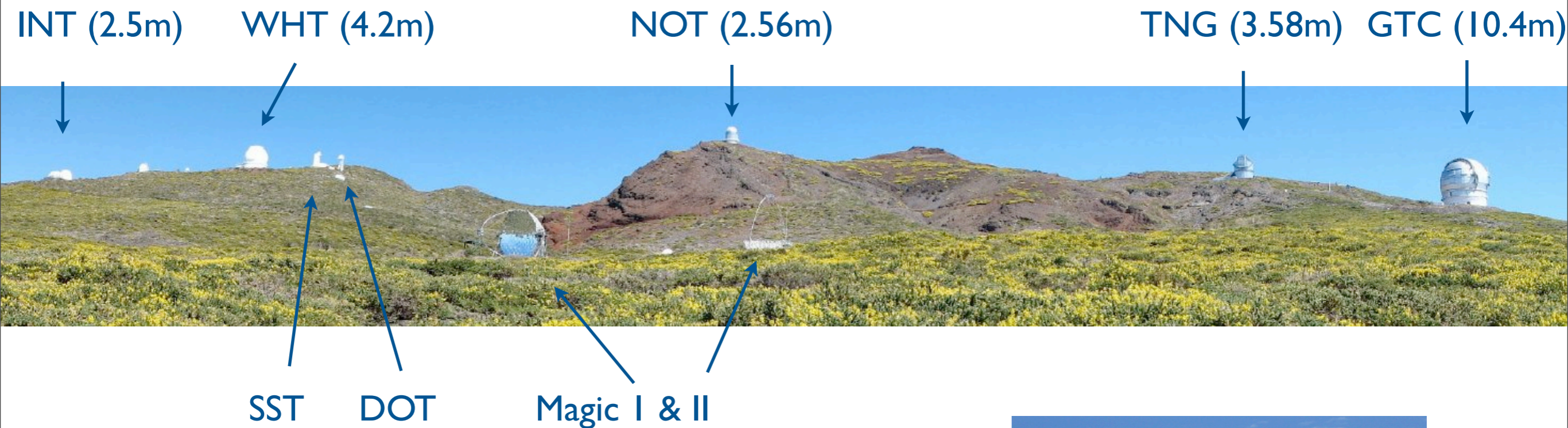
- ★ Santa Cruz de La Palmassa
- ★ henkilökunnan ja opiskelijoiden toimisto



Lähde: NOT



Observatorio del Roque de los Muchachos (ORM)



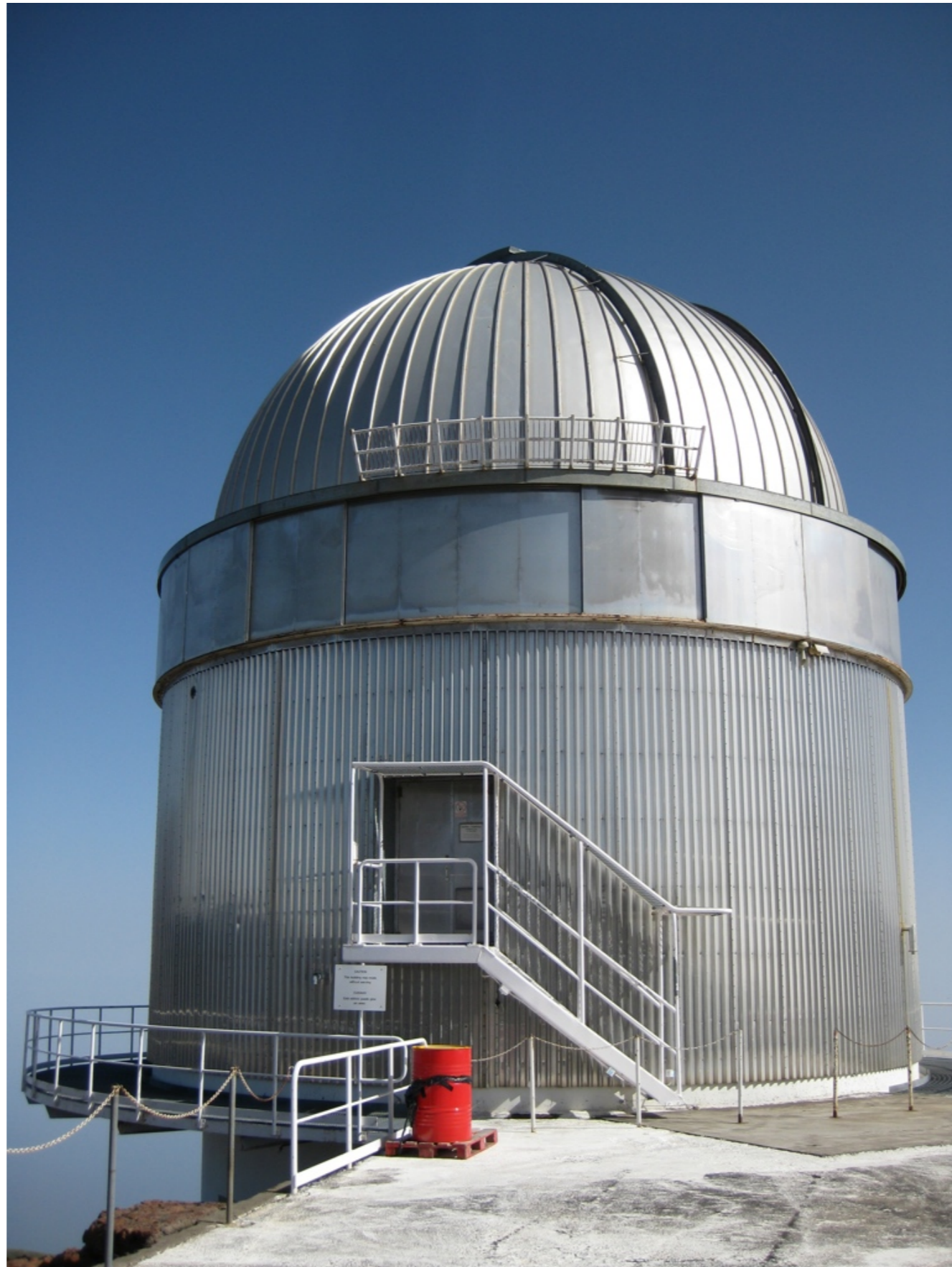
Lisäksi: Mercator, Liverpool,
SuperWASP, KVA



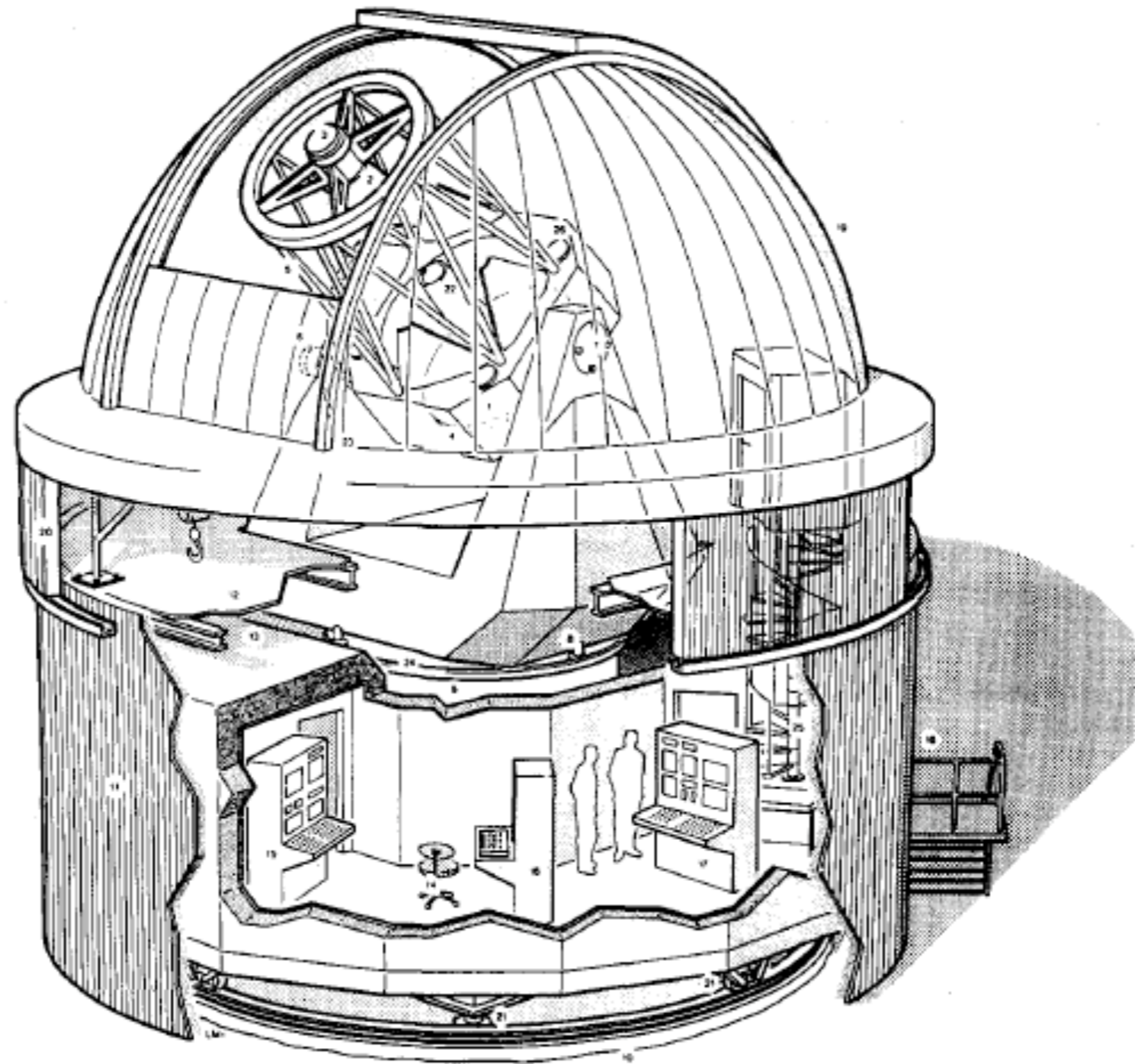
Residencia

NOT





Erkki Kankare



A. Ardeberg, 1985, *Vistas in Astronomy*, 28, 2, 561

Observing floor

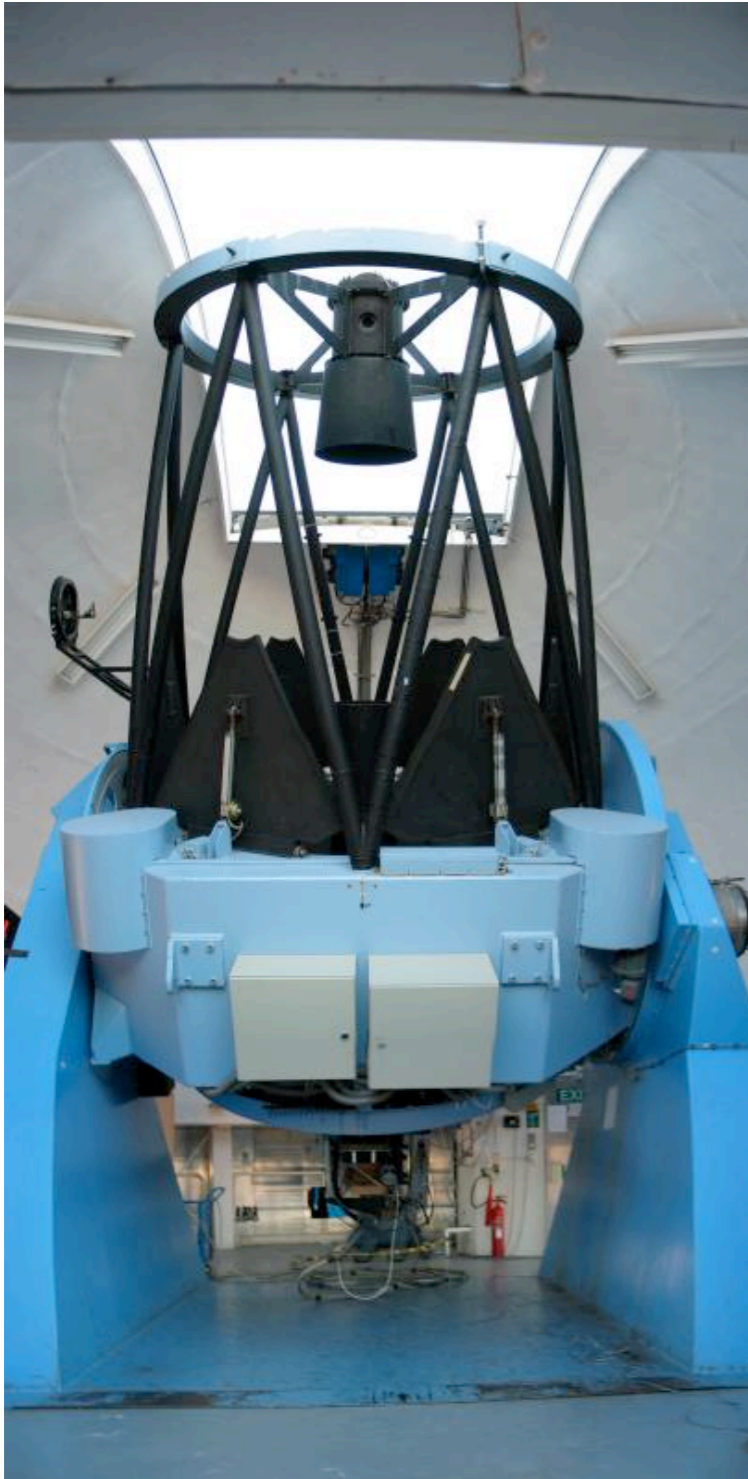
★ Ritchey-Chretien

★ M1: 2.56m

★ M2: 0.51m

★ Altatsimutaalinen pystytys

★ Aktiivinen optiikka



Control Room



★ Teleskooppia ja instrumentteja ohjataan täällä!





Telescope Control System (TCS)



Telescope Control System (TCS)

Autoguider screen



Telescope Control System (TCS)

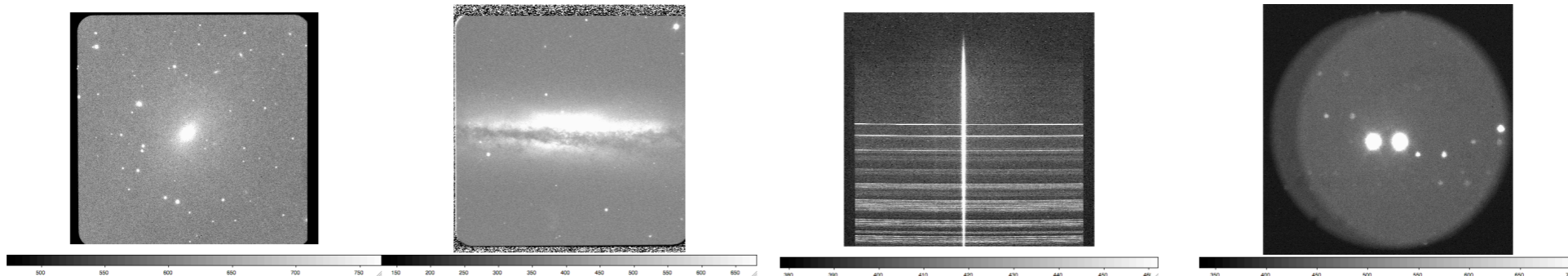
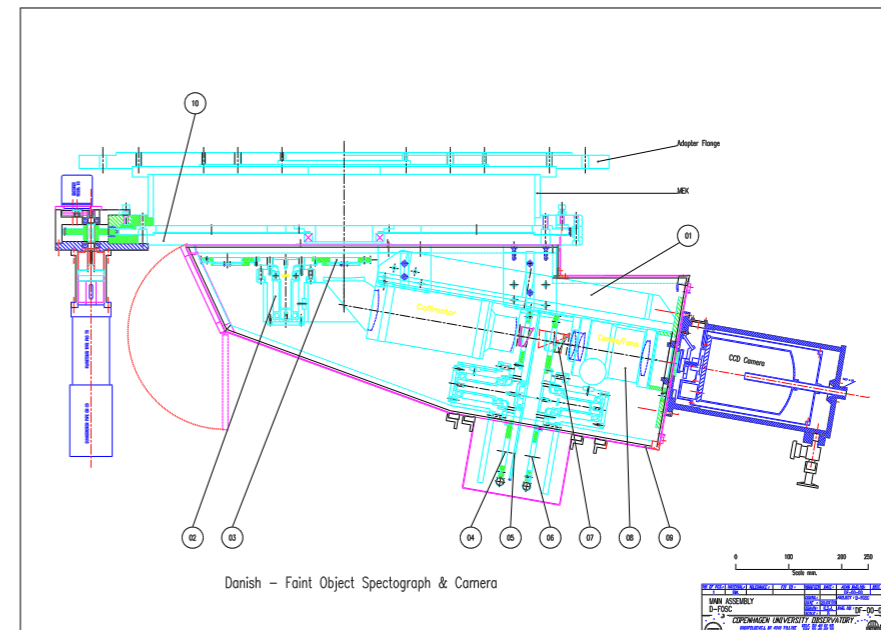
Autoguider screen

Instrument computer



ALFOSC

- ★ The Andalucian Faint Object Spectrograph and Camera
- ★ Kuvaus/fotometria, spektroskopia ja polarimetria



Muita instrumentteja:

- ★ NOTCam: infrapuna-alueen instrumentti
- ★ StanCam: optinen standby kamera
- ★ FIES: korkean resoluution Echelle-spektrografi



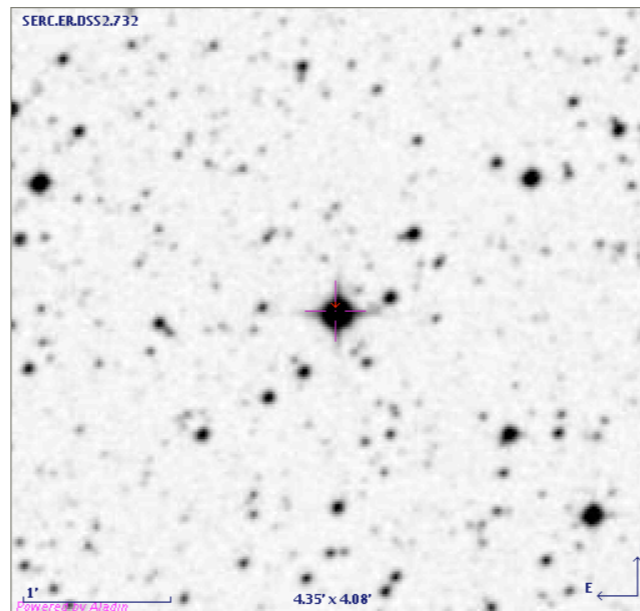
Erkki Kankare

Ennen vuorelle menoa

- ★ Suunnitellaan havainnot tarkasti ettei hukata kallista havaintoaikaa ihmettelyyn:

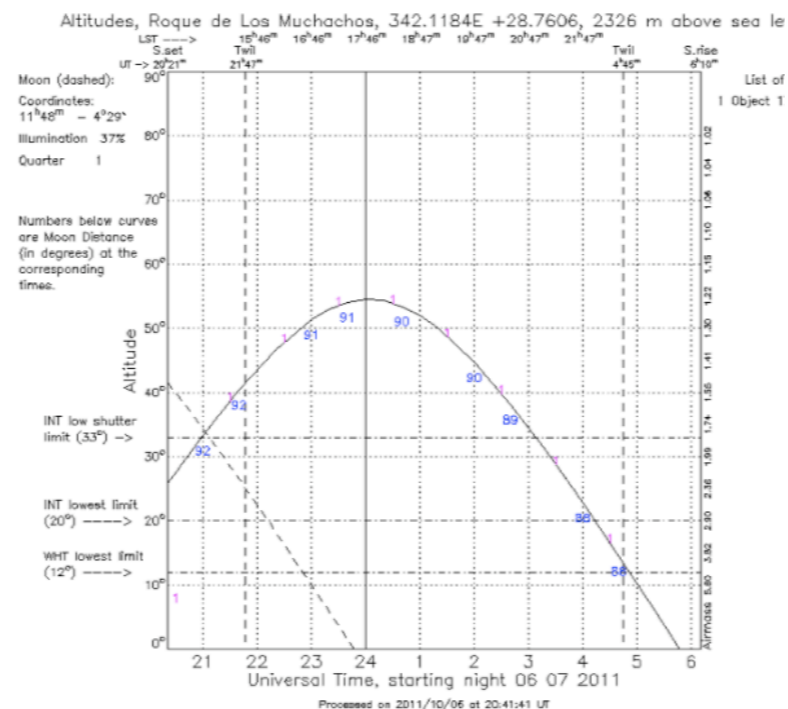
Ennen vuorelle menoa

- ★ Suunnitellaan havainnot tarkasti ettei hukata kallista havaintoaikaa ihmettelyyn:
- ★ Mitä havaitaan (kohteen koordinaatit ja etsinkartta)



Ennen vuorelle menoa

- ★ Suunnitellaan havainnot tarkasti ettei hukata kallista havaintoaikaa ihmettelyyn:
- ★ Mitä havaitaan (kohteen koordinaatit ja etsinkartta)
- ★ Milloin kohde on näkyvässä (ns. visibility plot)



Ennen vuorelle menoa

- ★ Suunnitellaan havainnot tarkasti ettei hukata kallista havaintoaikaa ihmettelyyn:
- ★ Mitä havaitaan (kohteen koordinaatit ja etsinkartta)
- ★ Milloin kohde on näkyvissä (ns. visibility plot)
- ★ Valotusaika (eri filttäreillä)

Ennen vuorelle menoa

- ★ Suunnitellaan havainnot tarkasti ettei hukata kallista havaintoaikaa ihmettelyyn:
- ★ Mitä havaitaan (kohteen koordinaatit ja etsinkartta)
- ★ Milloin kohde on näkyvissä (ns. visibility plot)
- ★ Valotusaika (eri filttäreillä)
- ★ Tarvittavat kalibraatiokuvat

Havaintoyön eteneminen

- ★ Saavutaan vuorelle iltapäivällä ja tavataan *support astronomer*, jonka kanssa käydään läpi käytännön seikat ovien lukitsemisesta teleskoopin käyttöön

Havaintoyön eteneminen

- ★ Saavutaan vuorelle iltapäivällä ja tavataan *support astronomer*, jonka kanssa käydään läpi käytännön seikat ovien lukitsemisesta teleskoopin käyttöön
- ★ Illallinen Residenciassa

Havaintoyön eteneminen

- ★ Saavutaan vuorelle iltapäivällä ja tavataan *support astronomer*, jonka kanssa käydään läpi käytännön seikat ovien lukitsemisesta teleskoopin käyttöön
- ★ Illallinen Residenciassa
- ★ Paluu teleskoopille ennen auringonlaskua

Havaintoyön eteneminen

- ★ Saavutaan vuorelle iltapäivällä ja tavataan *support astronomer*, jonka kanssa käydään läpi käytännön seikat ovien lukitsemisesta teleskoopin käyttöön
- ★ Illallinen Residenciassa
- ★ Paluu teleskoopille ennen auringonlaskua
- ★ Teleskoopin käynnistys, kalibrointikuvien ottaminen

Havaintoyön eteneminen

- ★ Saavutaan vuorelle iltapäivällä ja tavataan *support astronomer*, jonka kanssa käydään läpi käytännön seikat ovien lukitsemisesta teleskoopin käyttöön
- ★ Illallinen Residenciassa
- ★ Paluu teleskoopille ennen auringonlaskua
- ★ Teleskoopin käynnistys, kalibrointikuvien ottaminen
- ★ Havaitaan aamuun asti (ToO)

Havaintoyön eteneminen

- ★ Saavutaan vuorelle iltapäivällä ja tavataan *support astronomer*, jonka kanssa käydään läpi käytännön seikat ovien lukitsemisesta teleskoopin käyttöön
- ★ Illallinen Residenciassa
- ★ Paluu teleskoopille ennen auringonlaskua
- ★ Teleskoopin käynnistys, kalibrointikuvien ottaminen
- ★ Havaitaan aamuun asti (ToO)
- ★ Suljetaan teleskooppi ja mennään nukkumaan

Support astronomerit

4.11.2012

Gintaras Barisevicius

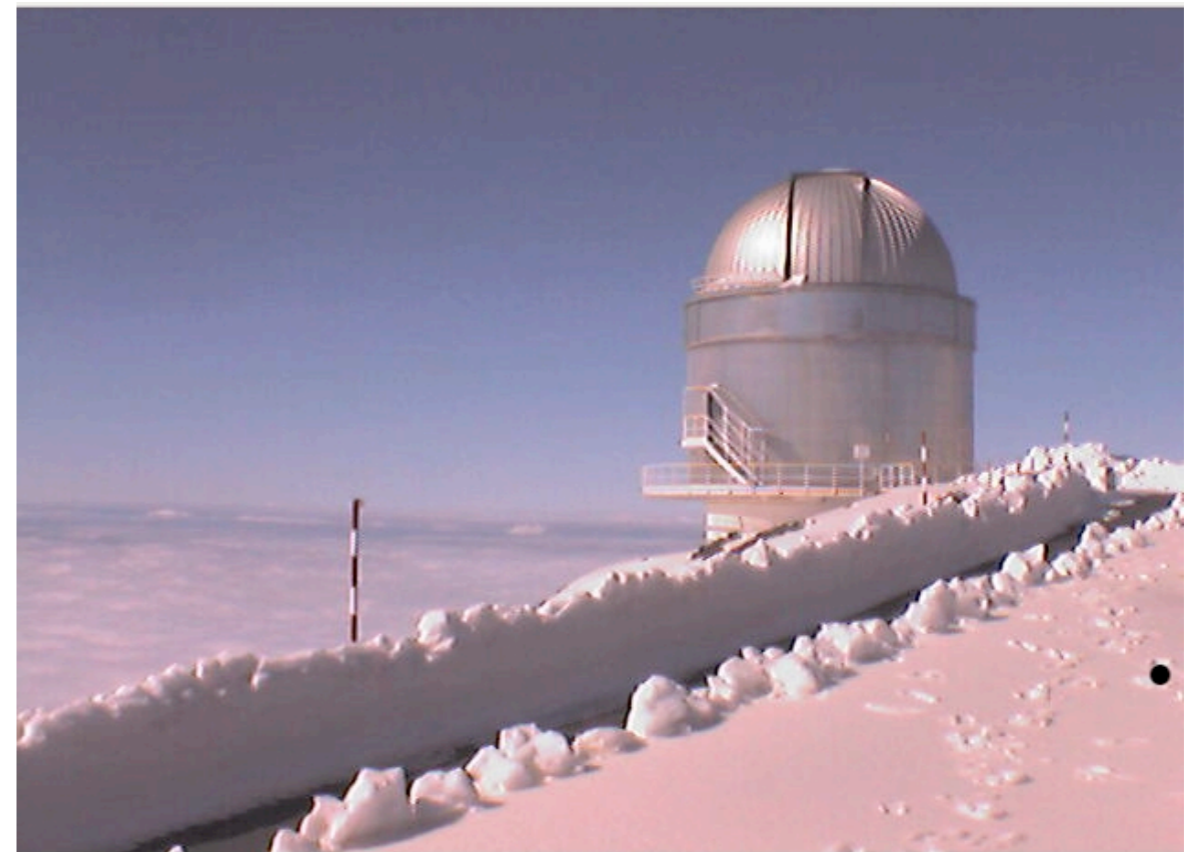


18.11.2012

Thomas Augusteijn



Sää ei ole aina suosiollinen...



22.3.2007



Mutta kun on, niin maisemat
ovat mahtavat...



www.not.iac.es



- [Front Page](#)
- [General Info](#)
- [Instruments](#)
- [Observer Info](#)
- [Resources](#)
- [Weather](#)
- [Outreach](#)
- [IntraNOT](#)

 Search

Text Size:

[A](#) [A](#) [A](#)

Latest News:

- ▶ [Call for proposals for Period 45](#)
- ▶ [NOT Annual Report 2010](#)

Nordic Optical Telescope



General Information

- ▶ [About the Nordic Optical Telescope](#)
- ▶ [Contact Information](#)
- ▶ [Employment Opportunities](#)
- ▶ [Visiting the NOT](#)

Telescope & Instruments

- ▶ [Telescope technical information, TCS](#)
- ▶ [Instrument overview, ALFOSC, NOTCam, FIES, MOSCA, StanCam](#)
- ▶ [ExpTimeCalc, Filters, Detectors, Overheads, Sequencer](#)

Observer Information

- ▶ [Applying for Observing Time](#)
- ▶ ['Fast-Track' Service Programme](#)
- ▶ [Telescope Schedule](#)
- ▶ [ToO and Monitoring programs](#)

Resources for Observers

- ▶ [Guide for Visiting Astronomers](#)
- ▶ [Observers Cookbook](#)
- ▶ [Observing Tools](#)
- ▶ [Fault Database, EON, EOR](#)

Atmospheric Conditions

- ▶ [NOT Weather Conditions](#)
- ▶ [Site Conditions](#)
- ▶ [WebCam I, WebCam II](#)
- ▶ [Latest Satellite Image](#)

Education & Outreach

- ▶ [Educational Programme, La Palma activities,](#)
- ▶ [News Bulletin, Publications, Reports](#)
- ▶ [Our Image Gallery](#)
- ▶ [Links to other sites](#)

Latest Measurements

Date: **2010-10-21**

Local Time: **13:35:01**

UT: **12:35:01**

Siderial Time:

Temperature **7.5** °C ■

Humidity: **96** % ■

Wind Speed: **0.63** m/s ■

Rain: **False** ■

Wind Dir: **112.8** °

Dew Point: **6.87** °C

Pressure: **771.2** hPa Age:

Aerosols: **0.8** µg/m3 0.0H

Dimm arcsec >24H

Humidity >90%

CLOSE THE TELESCOPE!

World Map



Content Panel

NOT Data	Site Data	MinView
Webcams	Satellite	Night Sky
Ephemer.	Archive	Forecast

WebCam: [[Camera I](#) [Camera II](#)]

Service Building 1 Thursday 21 / 10 / 2010 12:35:49



Image will update in seconds

[Show Archive](#)

(21 February 2005 onwards)

Lämpötilasta

Keskilämpötilat

	tam	hel	maa	huh	tou	kes	hei	elo	syy	lok	mar	jou
Lämpötila päivisin	20	20	21	21	22	23	25	26	26	25	23	21
Lämpötila yöllä	15	15	16	16	17	17	20	21	21	20	18	16
Veden lämpötila	19	18	19	19	19	20	22	23	23	23	22	20
Poutapäiviä *	22	19	22	21	24	26	29	28	25	22	22	22

* Päivittäinen sademäärä alle 1 mm

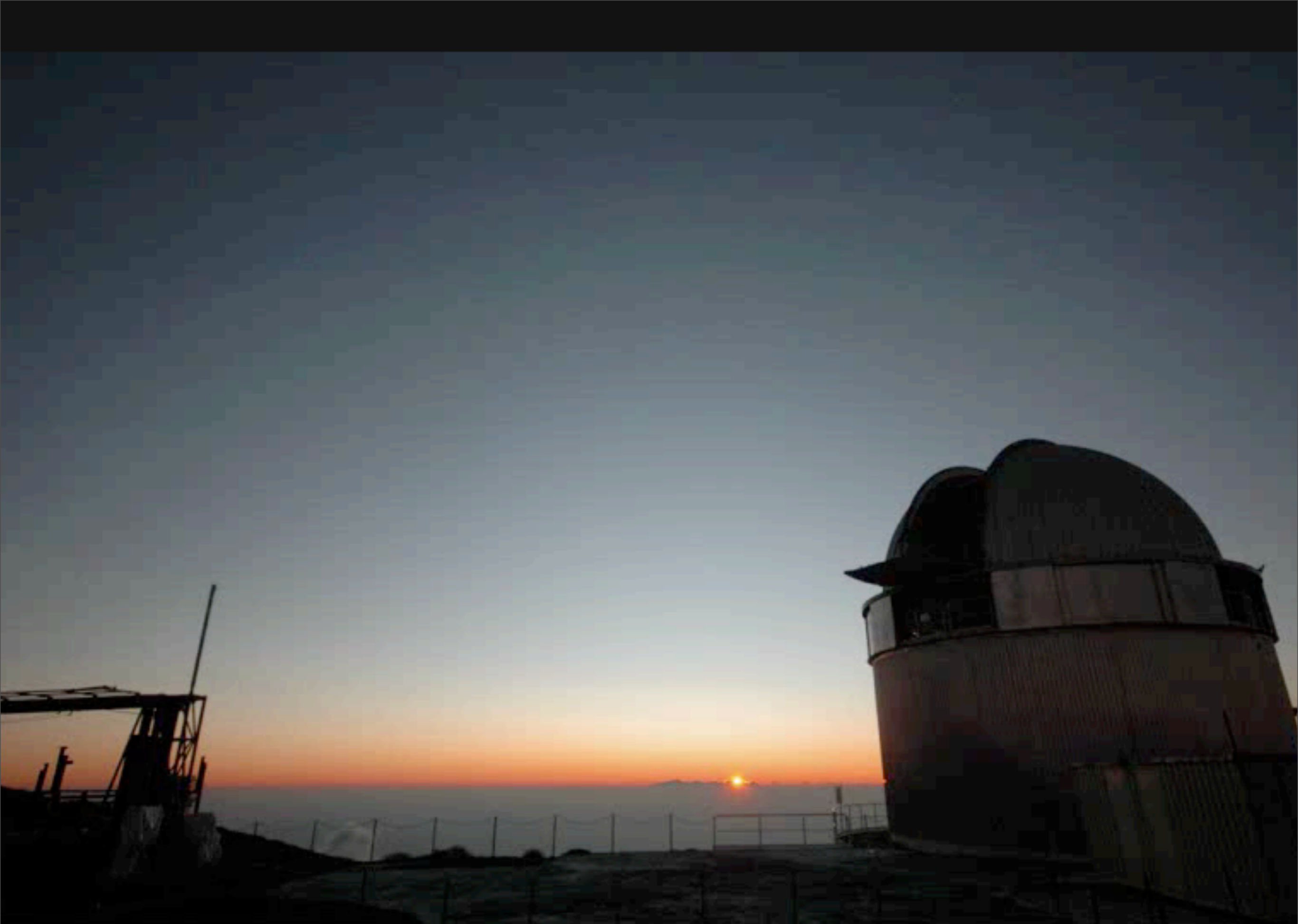
Lähde: Finnmatkat

- ◆ Hotellissa ei lämmitystä!
- ◆ Sade mahdollista
- ◆ 2000 m korkeudessa sää voi olla mitä vaan (kylmä, tuuli, sade)

Muistilista

- Lämpimät ja tuulen/sateenpitävät vaatteet
- Taskulamppu
- Eväät
- Matkapahoinvointilääkkeet
- Turvallisuus







Hyvää matkaa!



Kysymyksiä?

Lisätietoja: www.not.iac.es tai aunsom@utu.fi

